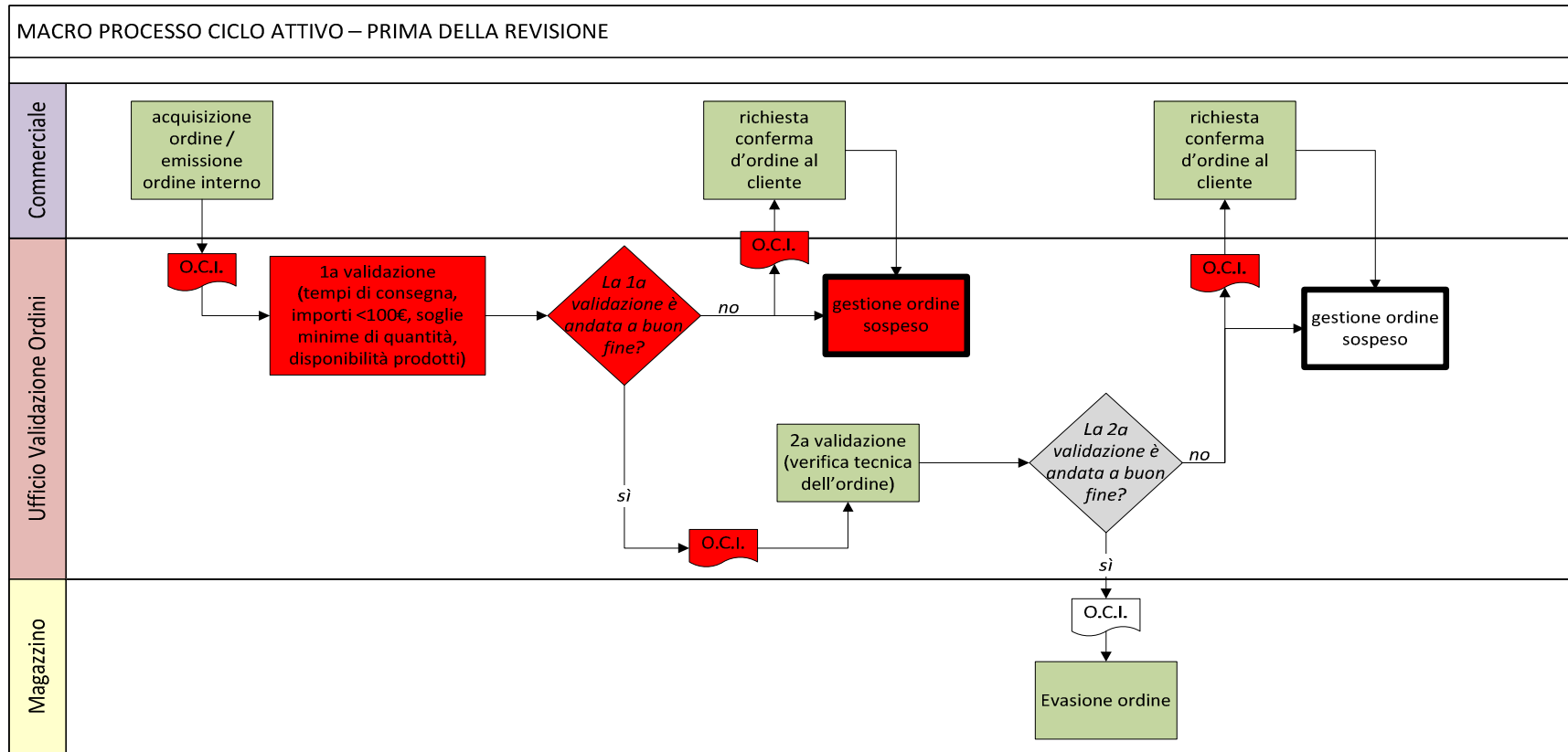


REVISIONE DEI PROCESSI AZIENDALI CICLO ATTIVO

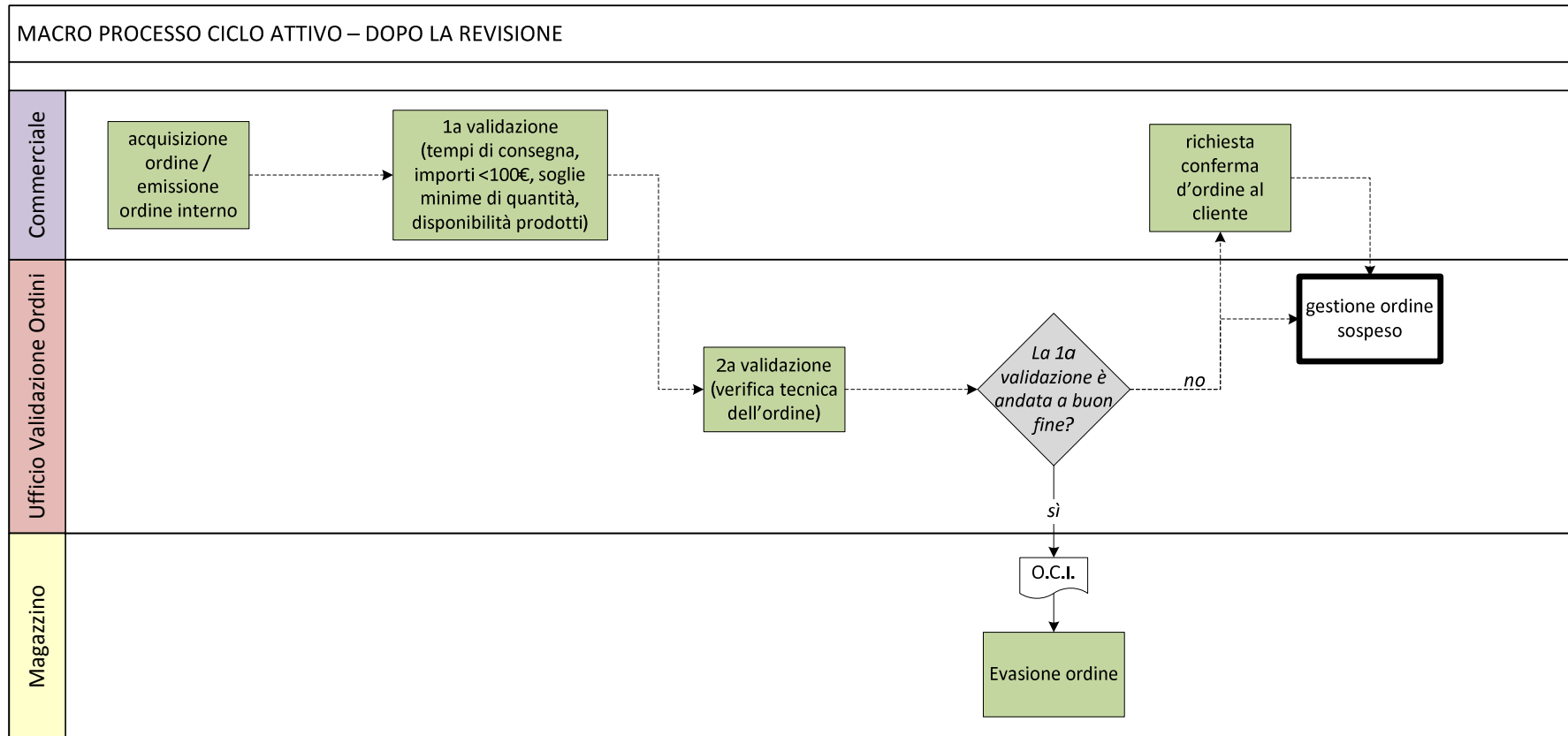
1. CICLO ATTIVO - PROCESSO PRIMA DELLA REVISIONE



Legenda:

Attività a non valore aggiunto (NVA)

2. CICLO ATTIVO – PROCESSO DOPO LA REVISIONE



Legenda:

Attività a non valore aggiunto (NVA)